



**UNIVERSITARIO BOULANGER**

# EDUCACIÓN PREESCOLAR MAESTRÍA

*PLAN DE ESTUDIOS*

**MODALIDAD: SABATINA PRESENCIAL**

SEP-SES/21/114/01/2749/2020



## Objetivo General del Plan de Estudios:

---

Fortalecer el proceso permanente de formación profesional de los docentes que laboran en educación preescolar, especial, atención infantil o áreas afines a nivel de posgrado, mediante la transformación de sus prácticas educativas basadas en el análisis y reflexión de los fundamentos filosóficos y psicopedagógicos en educación preescolar.





## PERFIL DE EGRESADO

---

Diseña y desarrolla proyectos formativos acordes a las necesidades y el contexto de sus alumnos para dar una respuesta coherente con una enseñanza situada y enfocada a competencias mediante aplicaciones prácticas. Aplica las nuevas tecnologías de información y comunicación en la enseñanza y aprendizaje en preescolar mediante el uso y evaluación de las mismas para responder a los códigos actuales de comunicación y desarrollo infantil.





## 1er Cuatrimestre

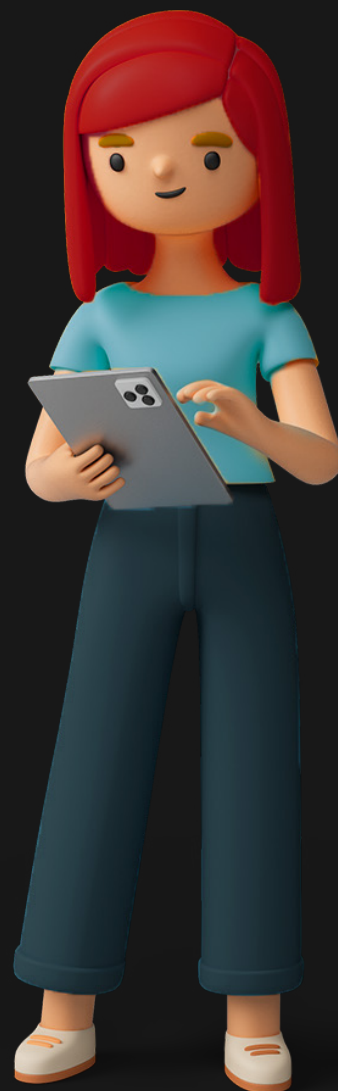
- Bases filosóficas de la educación
- Historia de la educación preescolar
- Fundamentos psicopedagógicos aplicados a preescolar
- Nuevas tecnologías y educación preescolar

## 2do Cuatrimestre

- Planeación, liderazgo y gestión en preescolar
- Diseño del currículo en preescolar
- Desarrollo de competencias en preescolar

## 3er Cuatrimestre

- Desarrollo de habilidades del pensamiento en preescolar
- De la evaluación a la valoración por competencias
- Metodología de la investigación educativa





## 4to Cuatrimestre

- Estrategias de enseñanza y aprendizaje en preescolar
- Seminario de tesis I
- Diseño y desarrollo de proyectos formativos en preescolar

## 5to Cuatrimestre

- Estrategias didácticas para necesidades educativas especiales en preescolar
- Seminario de tesis II
- Seminario de desarrollo motor y de lenguaje



## CONTACTANOS



31 poniente #2315, Col. Benito Juárez.  
72410 Puebla de Zaragoza, México.



52 1 221 633 2422



**UNIVERSITARIO BOULANGER**